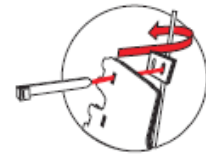
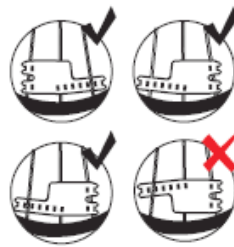
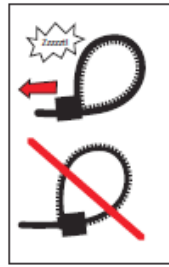
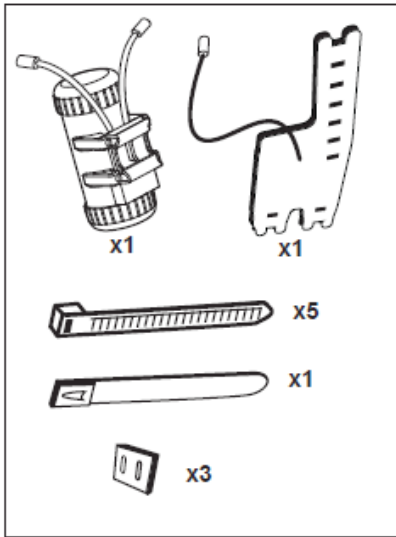
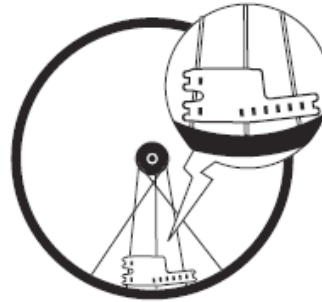


# M210 Monkey Light®

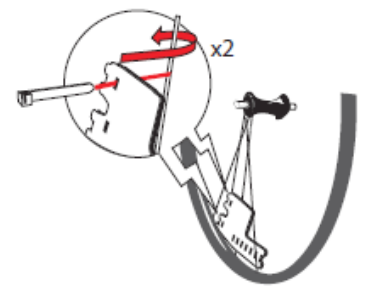
Telepítési útmutató



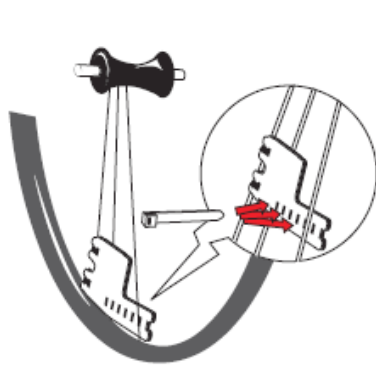
Csak ha kell:  
használd a  
gumi kockát a  
rögzítéshez.



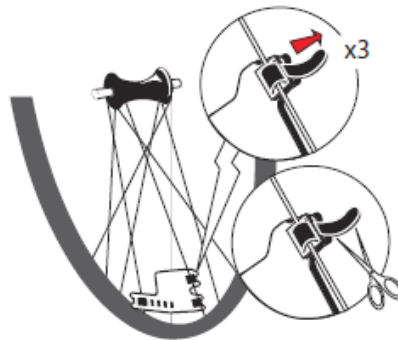
1. Küllőkhöz igazítás



2. Küllőkhöz csatolás



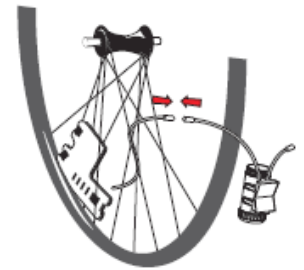
3. Küllőkhöz csatolás 2. pont  
Használja a legközelebbi pontot



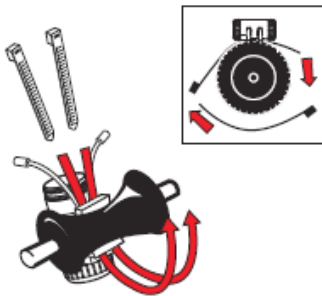
4. Húzza meg a kötözőt és  
vágja le a felesleget



5. Vegye ki az  
akkumulátor tartót



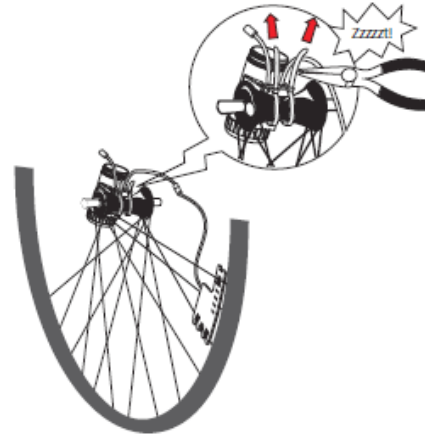
6. Csatlakoztatás



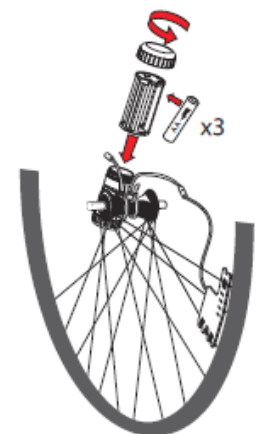
7. Kerékagyhoz rögzítés  
Vastag keréknál használjon  
4 db gyorskötözőt



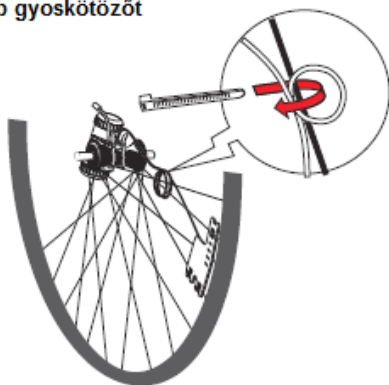
8. Egyensúly beállítás



9. Hevederek feszesre húzása



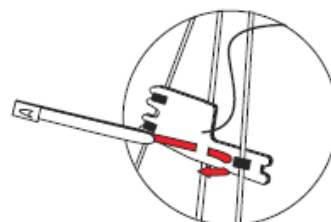
10. Akkumulátor behelyezés



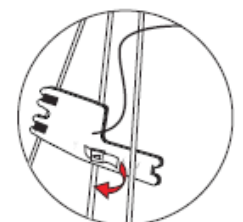
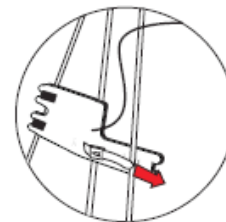
11. Laza vezeték csatlakoztatása

## Opcionális lehetőség: lopásgátló fém szij

A fém heveder csak egyszer használható. Ellenőrizze, a helyes rögzítést a használat előtt.



12. A küllőknél használja a rendelkezésre álló  
nyílásokat



13. Hajtsa vissza majd  
fűzze át a reteszen



<http://www.monkeylight.hu/termektamogatas.htm>

**monkeylectric®**

copyright MonkeyLectric LLC